



Sociologický ústav
Akademie věd ČR

Dopady pandemie na trh práce

Koronavirová krize a mzdový vývoj

Kamila Fialová, 16.10.2020

DOPADY PANDEMIE NA SPOLEČNOST - CO ŘÍKAJÍ DATA?

Zastoupení Evropské komise v České republice, online konference

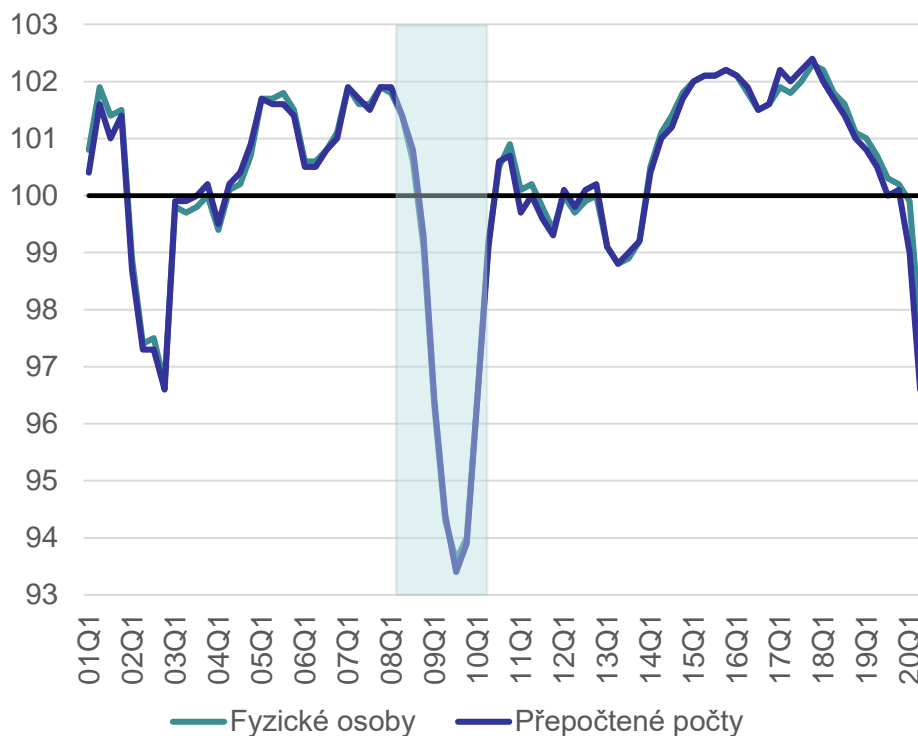
Dopady koronavirové krize na mzdy

- Dopad první vlny krize na datech z Informačního systému o průměrném výdělku (ISPV), Výběrového šetření pracovních sil (VŠPS) a statistiky mezd ČSÚ (podnikové výkaznictví)
- Pokles reálné mzdy v Q2 2020, nominální růst se blíží 0
- Rozdílný vývoj ve státním a soukromém sektoru, rozdíly v odvětvích
- Mzda = hlavní zdroj příjmu většiny obyvatel, přímý vliv na ekonomický blahobyt obyvatel a poptávku v ekonomice
- Mzdová flexibilita může tlumit dopady na propouštění
- Dopady na nerovnost, chudobu, zadluženost, exekuce

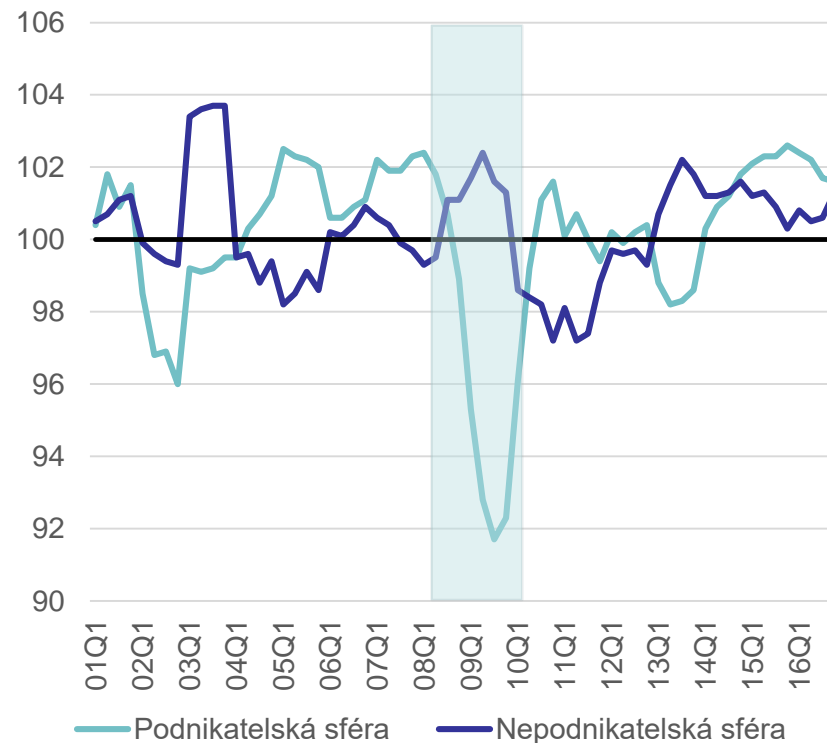
Dopady koronavirové krize na mzdy

- Širší kontext:
 - Konvergence dlouhodobě nízké mzdové hladiny k západoevropským zemím
 - Vysoký podíl zaměstnanců pracujících za nízké mzdy
- Největší dopad na nejvíce ohrožené skupiny
 - Lidé pobírající nízké mzdy a zaměstnaní nestandardně: v dočasných či agenturních zaměstnáních, na dohody, kratší úvazky, v šedé ekonomice
 - OSVČ – jejich příjmy nenaplňují definici mzdy, přesto dopad zásadní
 - Ženy

Historický vývoj zaměstnanosti a dopad krize 2008/2009

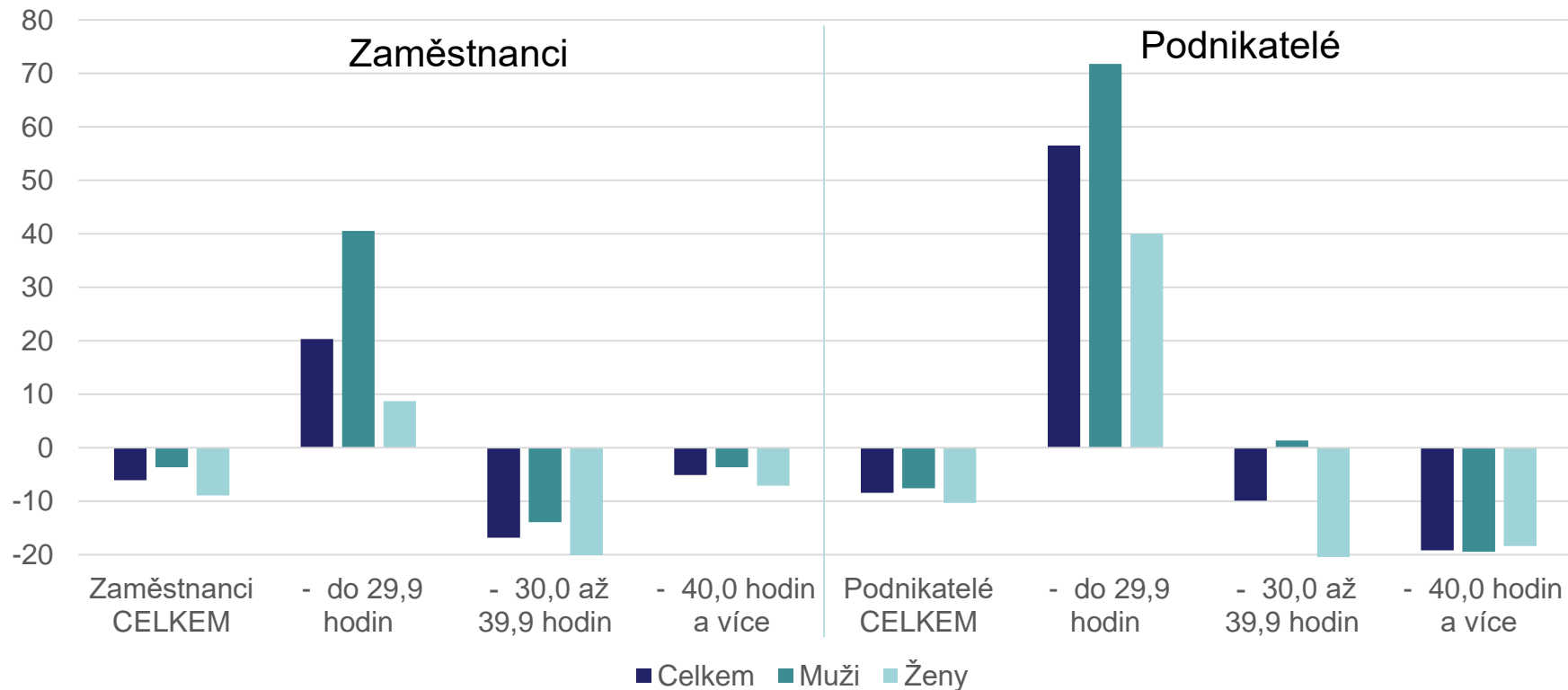


Meziroční index zaměstnanosti, fyzické osoby a přepočtené počty, 2001-2020
(Zdroj: ČSÚ)



Meziroční index zaměstnanosti, podnikatelská a nepodnikatelská sféra, 2001-2016
(Zdroj: ČSÚ)

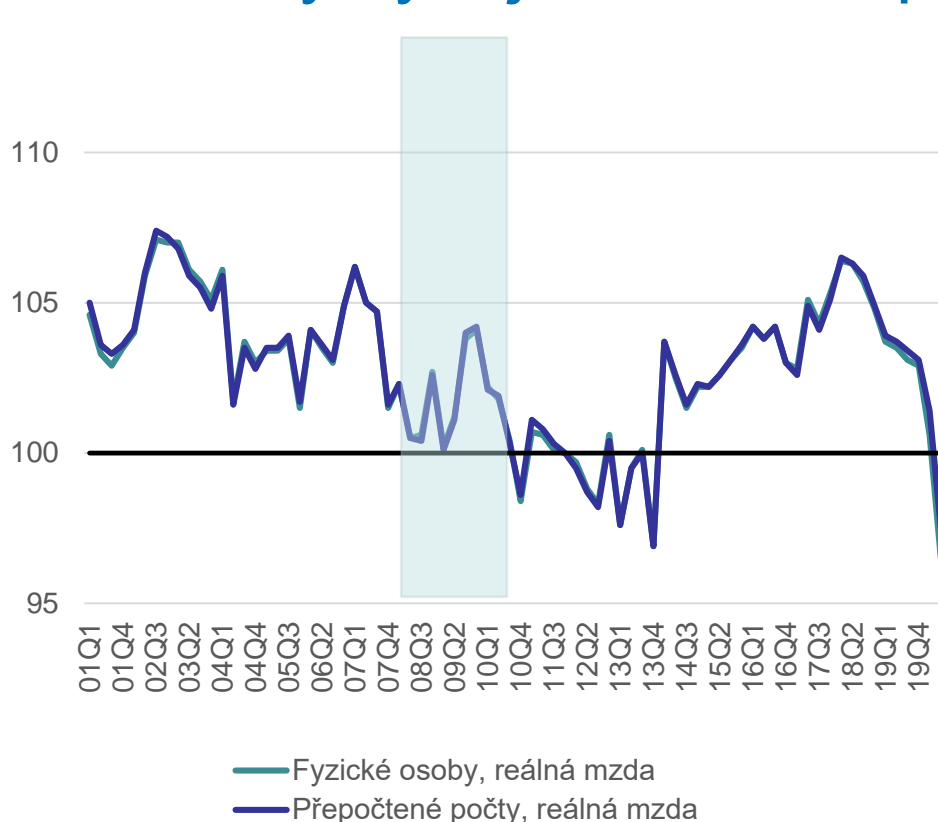
Zaměstnanost a odpracované hodiny, 2Q 2020



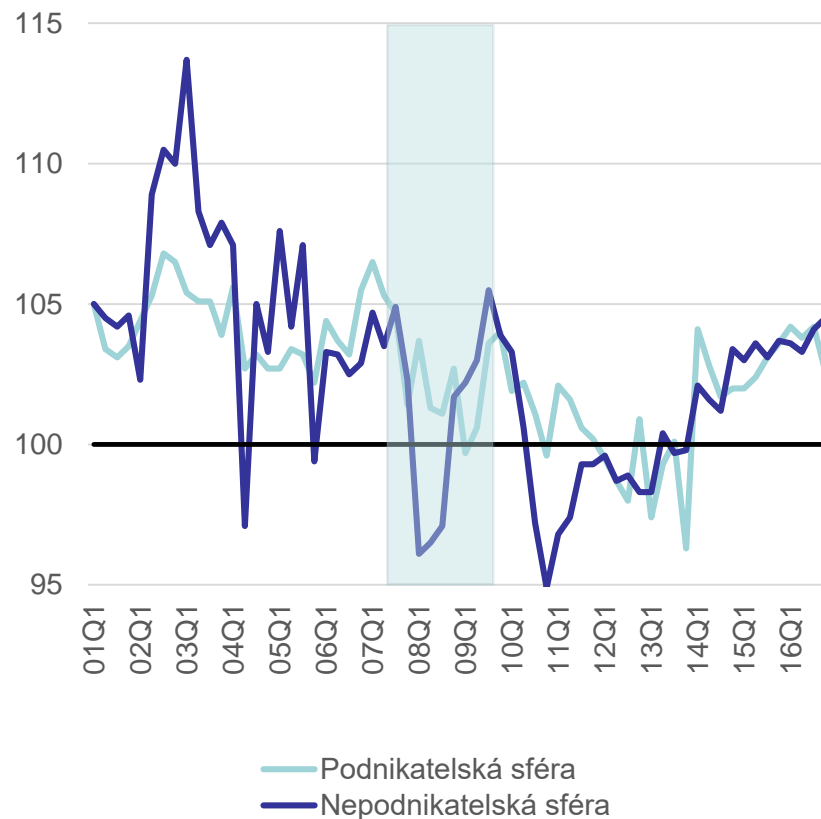
Skutečně odpracované hodiny podle postavení v zaměstnání a pohlaví (meziroční růst, %)

(Zdroj: ČSÚ, VŠPS)

Historický vývoj mezd a dopad krize 2008/2009

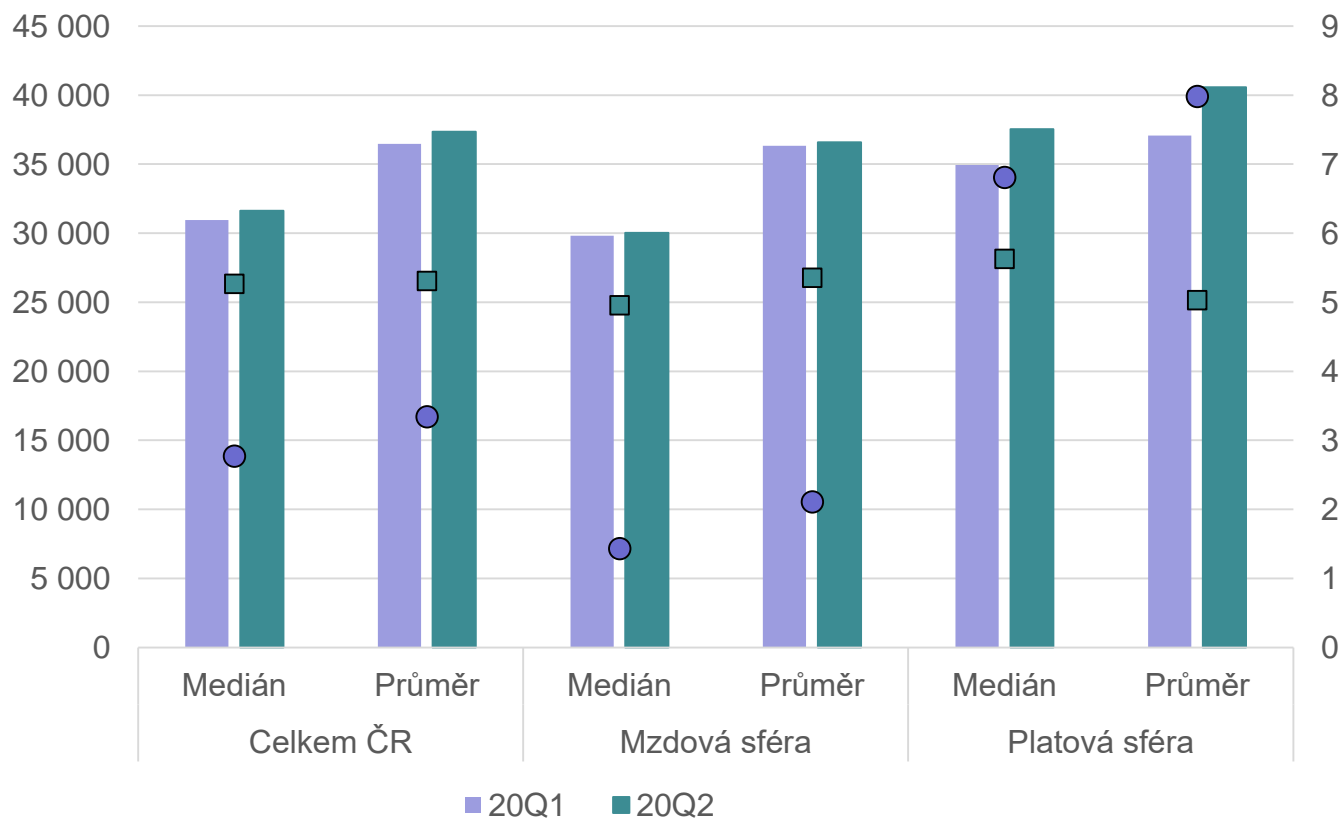


Meziroční index reálné mzdy, fyzické osoby a přepočtené počty, 2001-2020
(Zdroj: ČSÚ)



Meziroční index reálné mzdy, podnikatelská a nepodnikatelská sféra, 2001-2016
(Zdroj: ČSÚ)

Mzdový vývoj v prvním pololetí 2020



Průměrná hrubá mzda (Kč hlavní osa, meziroční růst % vedlejší osa), Q1 a Q2 2020

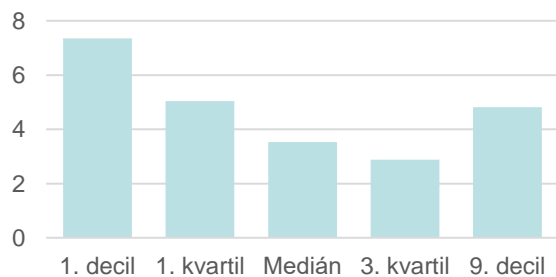
(Zdroj: ISPV)

Mzdový vývoj v prvním pololetí 2020

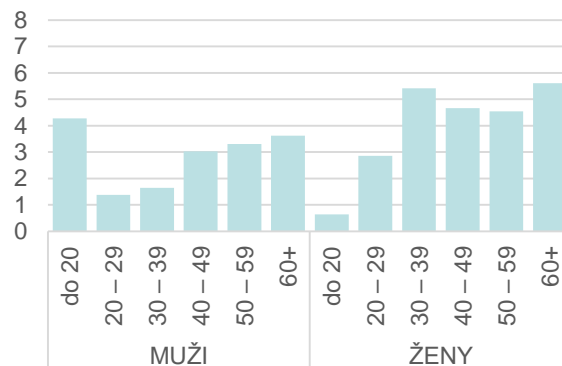
	Mzdová sféra				Platová sféra			
	Medián		Průměr		Medián		Průměr	
	20Q1	20Q2	20Q1	20Q2	20Q1	20Q2	20Q1	20Q2
Zemědělství, lesnictví a rybářství	5.2	4.6	5.7	5.2				
Těžba a dobývání	3.5	1.2	3.2	0.3				
Zpracovatelský průmysl	3.9	-2.0	4.1	-0.6				
Výroba a rozvod elektřiny, plynu, tepla	9.6	5.2	9.8	5.1				
Zásobování vodou, činnosti související s odpady	4.3	2.3	3.3	2.3				
Stavebnictví	4.8	3.0	5.6	1.7				
Obchod, opravy motorových vozidel	5.0	2.1	5.5	2.5				
Doprava a skladování	4.5	3.0	4.4	1.0				
Ubytování, stravování a pohostinství	7.8	-2.2	7.2	-4.6				
Informační a komunikační činnosti	6.7	3.2	6.9	4.1				
Peněžnictví a pojišťovnictví	3.8	0.8	2.9	0.5				
Činnosti v oblasti nemovitostí	-0.2	-6.1	0.9	-2.9				
Profesní, vědecké a technické činnosti	5.4	0.2	4.0	0.8				
Administrativní a podpůrné činnosti	9.1	7.0	13.2	8.3				
Veřejná správa, obrana, sociální zabezpečení	5.6	4.5	4.5	5.0	4.5	6.7	3.8	7.0
Vzdělávání	4.6	1.1	3.8	-0.5	6.3	6.7	7.2	8.6
Zdravotní a sociální péče	6.3	5.9	6.1	5.5	5.2	6.9	4.6	10.5
Kulturní, zábavní a rekreační činnosti	-5.4	-5.9	-9.9	-4.2	7.9	5.1	7.4	4.5
Ostatní činnosti	3.9	-4.0	2.1	-0.7	6.7	6.7	6.6	6.5
ČR celkem	5.0	1.4	5.4	2.1	5.6	6.8	5.0	8.0

Vývoj ve mzdové sféře v prvním pololetí 2020

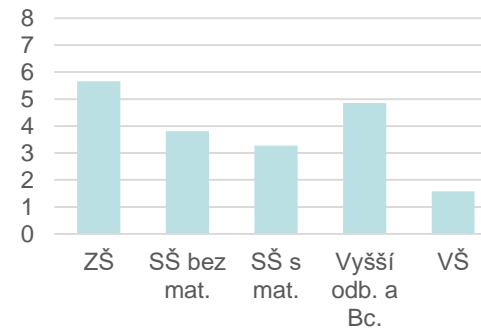
- Pokles celkové mzdová diferenciacce
 - Klesl rozdíl mezi průměrnou a mediánovou mzdou
 - Klesl podíl nejvyšších a nejnižších mezd (Poměr 9. a 1. decilu)
- Vliv propouštění zaměstnanců s nejnižší produktivitou a ošetřovného



Mzdový růst podél distribuce mezd (meziročně %)
(Zdroj: ISPV)



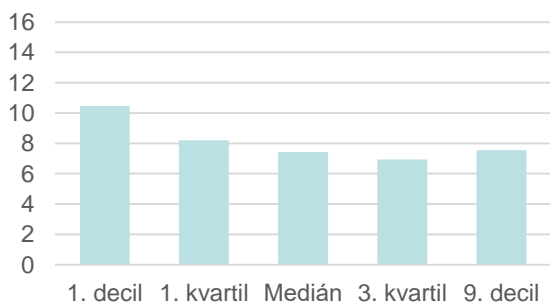
Růst mzdového mediánu podle pohlaví a věku (meziročně %)
(Zdroj: ISPV)



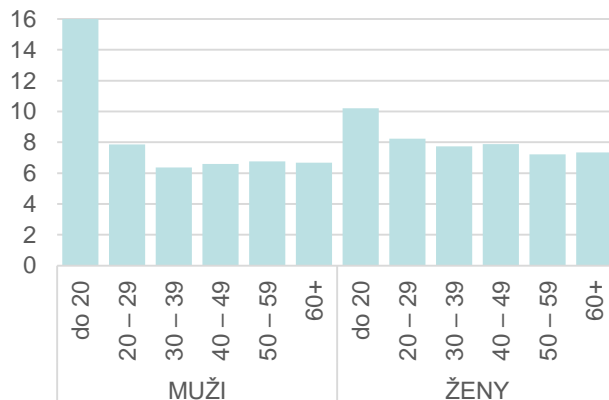
Růst mzdového mediánu podle vzdělání (meziročně %)
(Zdroj: ISPV)

Vývoj v platové sféře v prvním pololetí 2020

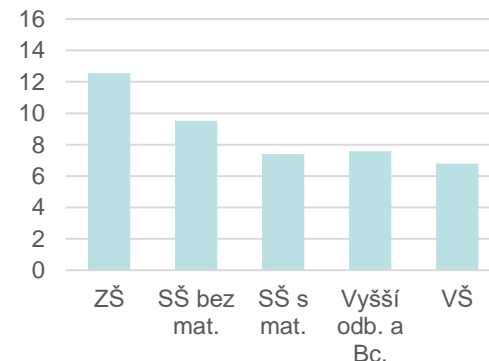
- Celková mzdová diferenciacie mírně poklesla i zde
 - Klesl podíl nejvyšších a nejnižších mezd (Poměr 9. a 1. decilu)
 - Rozdíl mezi průměrnou a mediánovou mzdou bez větších změn
- Vliv vyplácení mimořádných odměn – v souvislosti s Covid, nebo z prostředků, které zbyly díky ošetřovnému (odměny 6 % hrubého měsíčního platu v H1 2020, v roce 2019 5 %)



Mzdový růst podél distribuce mezd (meziročně %)
(Zdroj: ISPV)

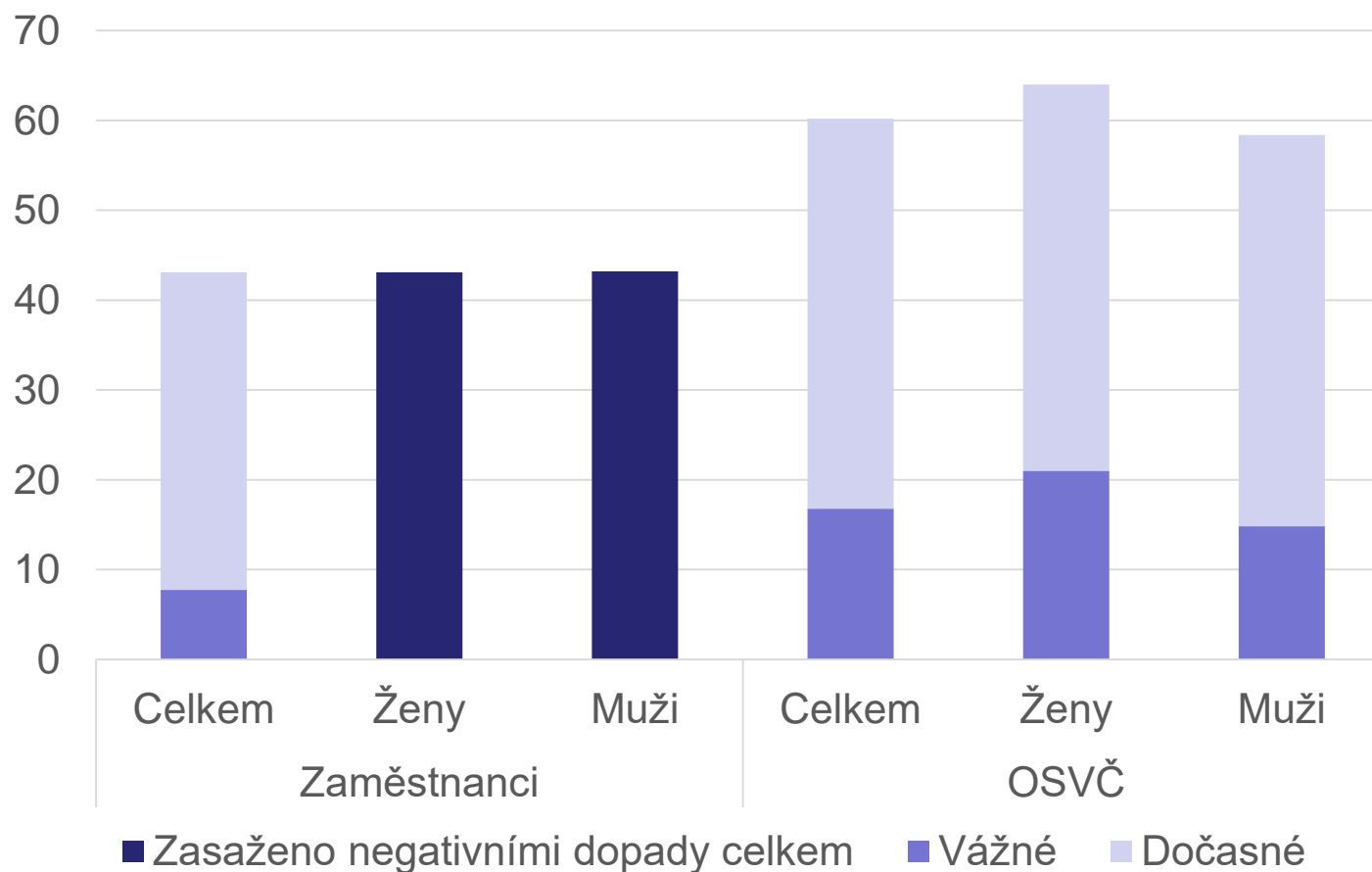


Růst mzdového mediánu podle pohlaví a věku (meziročně %)
(Zdroj: ISPV)



Růst mzdového mediánu podle vzdělání (meziročně %)
(Zdroj: ISPV)

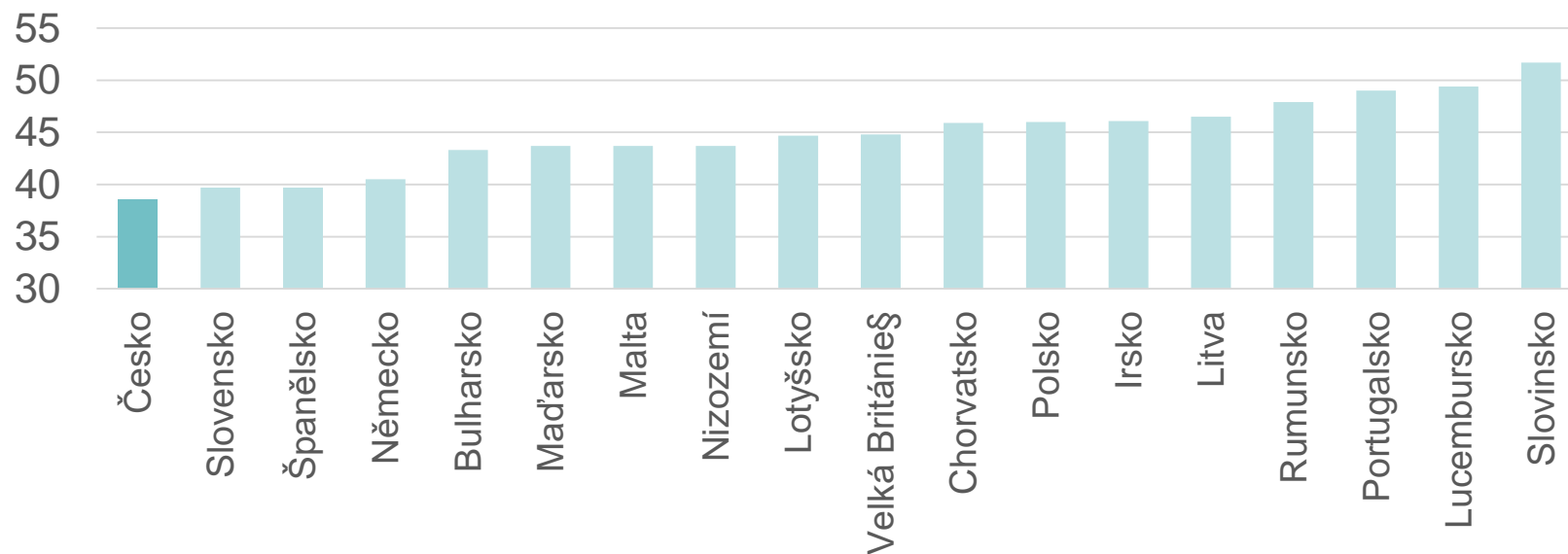
Dopady krize na pracující



Dopady koronavirové krize na zaměstnance a OSVČ, 2Q 2020
(Zdroj: VŠPS)

Minimální mzda v Česku

- Nízká minimální mzda
- Minimální mzda v čistém vyjádření nižší než hranice chudoby

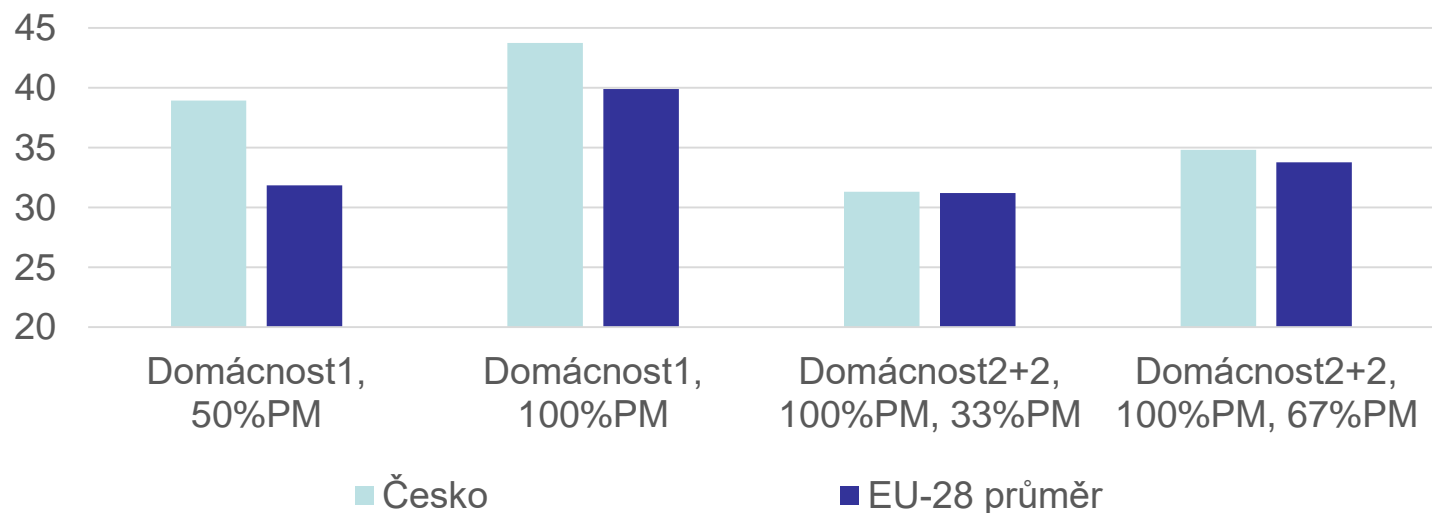


Minimální mzda jako % průměrné mzdy, 2018

(Zdroj: Eurostat)

Minimální mzda v Česku

- Dopady na zaměstnanost zatím nevýznamné
- Dopady na mzdy nevyrovnané
- Vysoké celkové daňové zatížení práce v Česku, v případě minimální mzdy 38 % (2020)



Celkové daňové zatížení práce - různé mzdy a složení domácností, 2018

(Zdroj: Eurostat)

Děkuji za pozornost

Kamila.Fialova@soc.cas.cz



Sociologický ústav
Akademie věd ČR